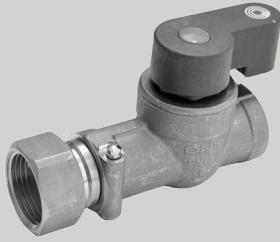


سوپر والو S سری

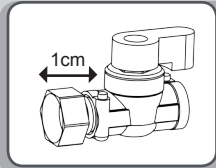


در جعبه شیرهای سوپروالو سری S، دو عدد گل پیچ قرمز و آبی برای آب گرم و سرد و همچنین یک عدد واشر جهت آببندی مهره هرزگرد (مخصوص شیرهای نوع S3 و S4) قرار دارد.

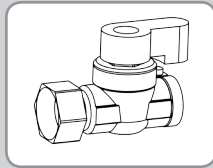
شیر ورودی واحدهای ساختمانی مناسب برای فن کویل و کنتورهای آپارتمانی

از این که شیر سوپروالو سری S را برای سیستم لوله کشی سوپرپایپ خود انتخاب کرده‌اید، سپاسگزاریم. لطفاً به نکات زیر توجه فرمایید:

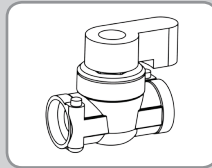
- شیرهای سوپروالو سری S فقط با سیستم لوله کشی سوپرپایپ ۳+ قابل استفاده است.
- شیرهای سوپروالو سری S با مکانیزم قابل تعویض در چهار نوع S1، S2، S3 و S4 عرضه می‌شود.
- شیر سوپروالو نوع S1 همراه با رابط پرسی یکپارچه و در سایزهای ۲۰، ۲۵ و ۳۲ موجود است.
- شیرهای سوپروالو نوع S2، S3 و S4 با رابط‌های پرسی و دنده‌ای T2 قابل استفاده است.
- شیرهای سوپروالو مجهز به تویی پلیمری ویژه و واشرهای آببندی با خاصیت ضد رسوب و ایجاد سهولت و نرمی بیش تر در باز و بستن شیر هستند.



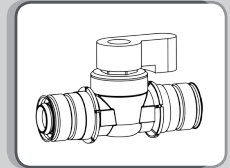
سوپروالو نوع S4 با مهره هرزگرد و قابلیت افزایش طول شیر تا ۱ سانتی‌متر در یک سمت و امکان استفاده از اتصالات T2 در سمت دیگر



سوپروالو نوع S3 با مهره هرزگرد در یک سمت و امکان استفاده از اتصالات T2 در سمت دیگر



سوپروالو نوع S2 با امکان استفاده از اتصالات T2 در دو سمت



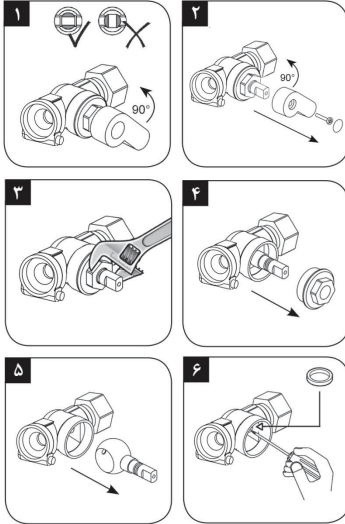
سوپروالو نوع S1 با رابط پرسی یکپارچه

نکات مربوط به نصب:

۱. برای نصب شیرهای سوپروالو نوع S2، S3 و S4 باید از اتصالات T2 مطابق با نیاز استفاده شود، این اتصالات بایستی به‌صورت جداگانه تهیه شود.
۲. برای نصب اتصالات T2، کافیسیت پین را بیرون بکشید و پس از جازدن اتصال در شیر، پین را به داخل فشار دهید.
۳. وجود مهره هرزگرد در شیرهای سوپروالو نوع S3 و S4، عملیات نصب شیر به سیستم‌های مختلف از جمله فن کویل و کنتورهای آپارتمانی و با جداسازی از آن را آسان می‌کند.
۴. در صورتی که شیر سوپروالو نوع S4 را خریداری کرده‌اید، به این نکته توجه کنید که با کشیدن مهره هرزگرد به سمت بیرون، امکان افزایش طول شیر تا یک سانتی‌متر وجود دارد که نصب آن را ساده می‌کند.
۵. استفاده از واشر همراه شیر (واشر موجود در بسته‌بندی کالا) هنگام نصب شیرهای نوع S3 و S4، جهت آببندی مهره هرزگرد با اتصالات بعدی الزامی است. بدین ترتیب نیاز به استفاده از نوار تفلون و... برای آببندی نیست.
- توجه: در صورتی که لبه‌ی اتصال بعدی، تخت نباشد، جهت آببندی، بهتر است از مغزی رابط "۳/۴ سوپرپایپ با شماره فنی 770052R-1 استفاده شود.
۶. شیرهای سوپروالو سری S در فشار تست سوپرپایپ (۱۵ بار - ۲ ساعت) آببند است. این شیرها در دراز مدت، فشار ۱۰ بار را در دمای ۹۰ درجه سانتیگراد تحمل می‌کنند.

شماره فنی	سایز	شرح
2023275T-I	۱/۲"	رابط رویچ
2023276T-I	۳/۴"	
شماره فنی	سایز	شرح
2023285T-I	۱/۲"	رابط توییچ

شماره فنی	سایز	شرح
2023263T-I	۱۶	رابط پرسی
2023264T-I	۲۰	
2023265T-I	۲۵	

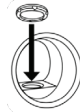


سرویس شیرهای سوپروالو

- قبل از شروع، از تخلیه‌ی آب اطمینان حاصل کنید.
- شیر را در وضعیت باز قرار دهید.
- ابتدا گل پیچ و پیچ زیر آن را باز و سپس دسته را جدا کنید.
- به وسیله‌ی آچار فرانسه یا تخت سایز ۲۰، درپوش برنجی را باز کنید.
- مکانیزم را خارج و قطعات را سرویس یا تعویض کنید. در صورت نیاز به تعویض قطعات، فقط از قطعات یدکی اصلی سوپروالو استفاده کنید.
- قطعات را دوباره در جای خود نصب کنید.

توجه: در صورت تعویض واشر آب‌بندی، قطعه یدکی جایگزین، آغشته به گریس مخصوص است. (Klubersynt VR69-252N)

توجه: هنگام تعویض واشرهای آب‌بندی، دقت کنید که واشرها حتماً از سمت شیردار داخل بدنه شیر قرار گیرد.



قطعات یدکی

شماره فنی	سایز	شرح
2011719T	DN15	یدکی واشر
2011720T	DN20	آب‌بندی

شماره فنی	سایز	شرح
2011724T	DN15	یدکی مکانیزم
2011725T	DN20	

از مجموعه شیرهای ساختمانی سوپروالو



سوپر پالو
سری T

تعریفی تازه از شیر ورودی واحدهای ساختمانی



سوپر پالو
سری I

سوکت یا پرز آب!
یک شیر جدید و متفاوت از سوپرپایپ